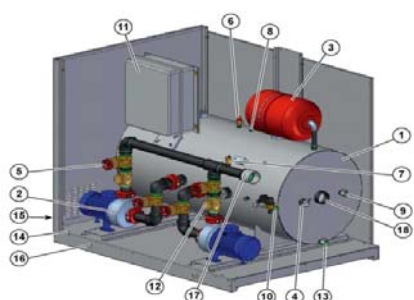
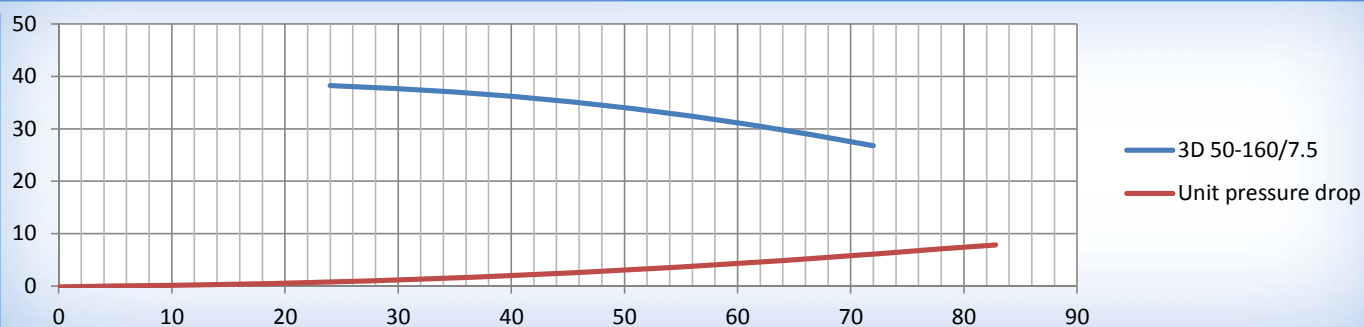
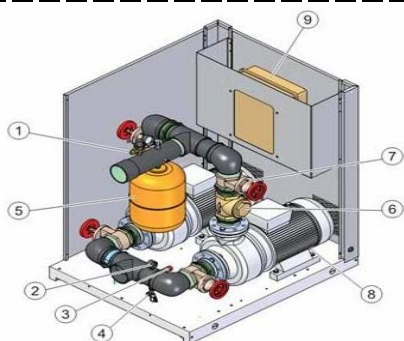


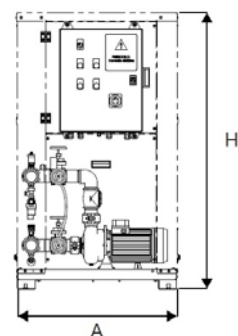
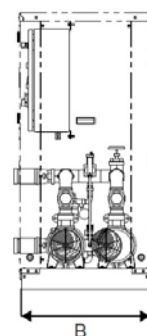
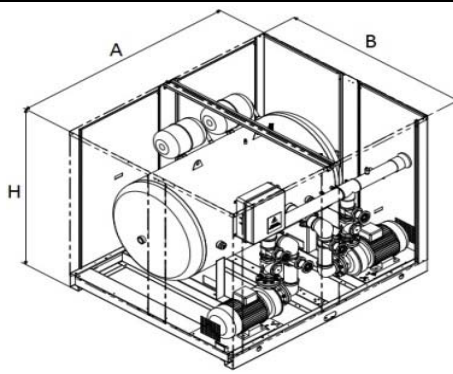
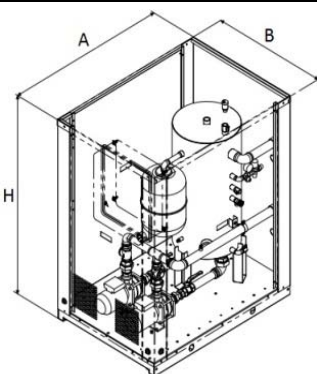
**Technical Specification on:**
**KIT HP 2.0 2P - pump: P9 3D 50-160/7.5**


№	Описание
1	Бак-аккумулятор
2	Циркулярный насос
3	Расширительный бак
4	Манометр
5	Обратный клапан
6	Предохранительный клапан
7	Автоматический
8	Ручной воздухоотводчик
9	Заправочный (подпитывающий)
10	Автомат. подпит. устройство
11	Блок автоматики
12	Обратный клапан (2 насоса)
13	Выпускной клапан
14	Монтажные отверстия
15	Электрический вход
16	Отверстия для подъема
17	Выход жидкости
18	Вход жидкости

**HP 2.0**


№	Описание
1	Заправочный вентиль
2	Манометр
3	Предохранительный
4	Сливной клапан
5	Расширительный бак
6	Обратный клапан
7	Запорный клапан
8	Циркуляционный насос
9	Блок автоматики

Артикул	838060196X		
Требуемые параметры:			
Расход:	40 m³/h	Head:	35 m.w.c.
Гидравлические данные (рабочая точка):			
Расход:	40 m³/h	Head:	34,1 m.w.c.
Характеристики насоса:			
Тип насоса:	3D 50-160/7.5	Кол-во:	2
Подключения:	3" VICT	Мощность:	7,5 kw
Макс. % гликоля	40%	Фазы:	Three-phase
Эл. питание:			
Напряж-е:	400 Volt	Частота:	50hz
Вес:			
Без воды:	322 kg		
Бак:			
Расширительный бак:		--- lt	
Т жидкости		Т окр. Среды	
Min:	-10 C°	Min:	-10°C
Max:	+80 C	Max:	+40°C

**Размеры (mm):**


Геометрические размеры (---):

A= 1200 mm

B= 760 mm

H= 1360 mm